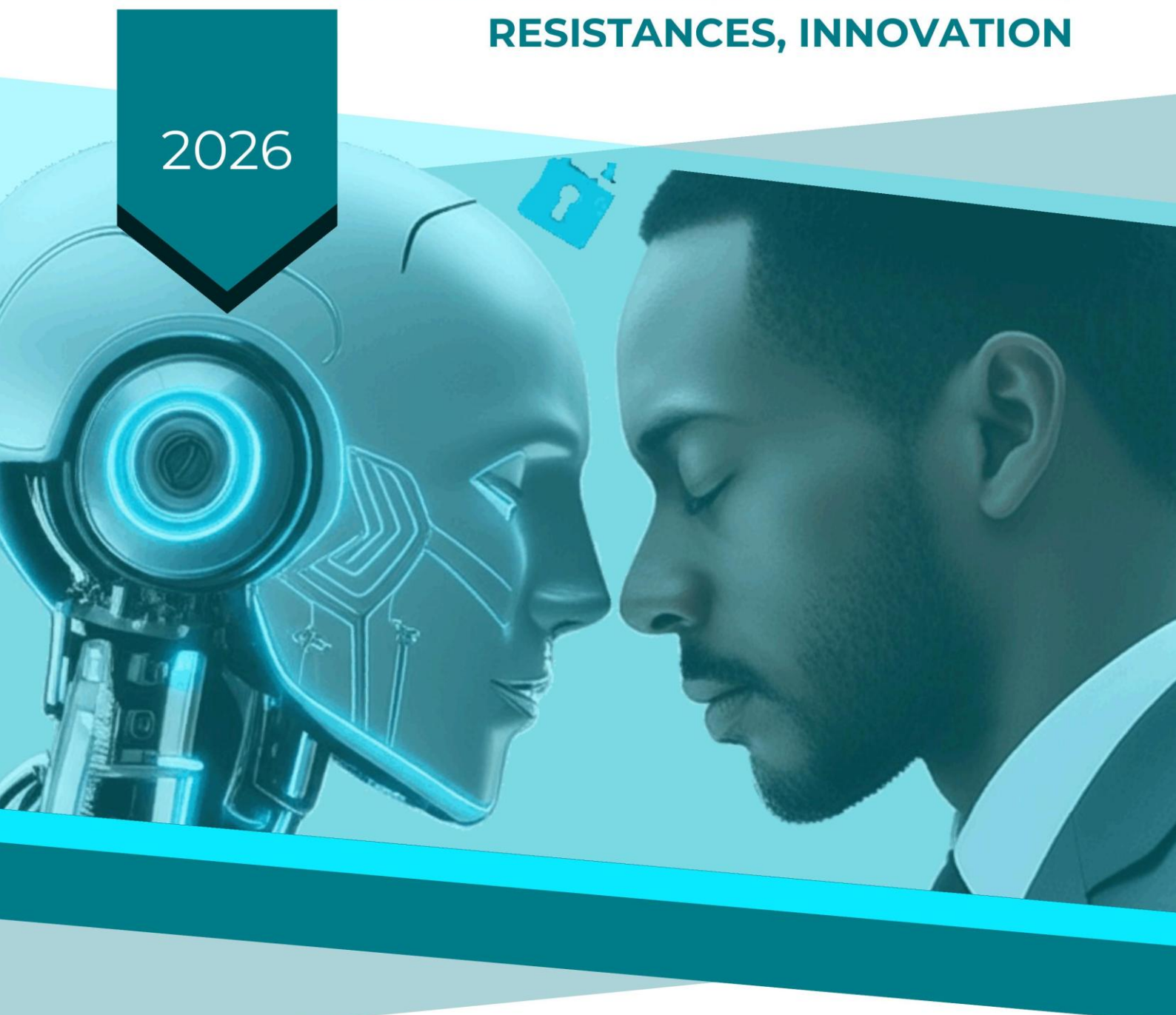


# PROGRAMME

*COLLOQUE COMTECDEV-IATNPRI*

**PENSER LE RAPPORT A L'IA ET AUX  
TECHNOLOGIES NUMERIQUES : POUVOIRS,  
RESISTANCES, INNOVATION**

2026



# COLLOQUE INTERNATIONAL

*Penser le rapport à l'IA et les technologies numériques :  
pouvoirs, résistances, innovation (IATNPRI)*

**Cité des Langues (CLEFF) : 20, 21, 22 mai 2026**

## JOUR 1

*Mercredi 20 mai 2026*

### 8h30

Accueil, installation (Hall de la CLEFF)

### 9h–9h40

#### Cérémonie d'ouverture

*Amphi CLEFF*

- M. Nicolas Labarre : Vice-président Recherche de l'Université Bordeaux Montaigne
- Mme. Suzy Halimi, Professeur, ancienne présidente de la Sorbonne Nouvelle, Conseillère pour l'Education et Responsable des réseau français des Chaires UNESCO
- M. Manuel Alejandro Guerrero Martínez : Président d'ORBICOM
- M. le Président de la Région Nouvelle-Aquitaine
- M. le Maire de la Ville de Pessac
- M. Vincent Liquète et Mme Cécile Croce, co-directeurs du laboratoire Médiation, Information, Communication, Art (MICA) :
- M. Marc et Mme. Danielle Mainguené : Fondation Anthony Mainguené
- M. Jean-Yves Mougeolle : Président de l'Association Monarch Intelligence
- M. Noble Akam & Alain Kiyindou : Présentation de la Chaire UNESCO PETCD
- M. Etienne Damome : Introduction du colloque

### 9h40–10h40

#### Conférence inaugurale

*Amphi CLEFF*

- Mme Ishraf ZAOUÏ, Directrice Chaire Innovation Digitale et Intelligence Artificielle, Lyon, France  
**Modération** : Alain Kiyindou, Professeur des universités, MICA-Chaire UNESCO PETCD, Université Bordeaux Montaigne, France

### 10h40–11h

Pause : Hall de la CLEFF

**11h–11h45****Conférence thématique 1 : Gouvernance, circulation des savoirs, souveraineté des données***Amphi CLEFF*• **Conférence introductive**

M. Alain Kiyindou et Mme. Elizabeth Gardère, MICA-Chaire UNESCO PETCD, Université Bordeaux Montaigne

**Modération** : M. Manuel Alejandro Gerrero Martínez, Professeur, Universidad Iberoamericana, Mexique

**12h15–13h30**

Déjeuner : Tasty Grill (152 Avenue du Docteur Albert Schweitzer, 33600 Pessac)

**13h30–15h****Panel 1 - Souveraineté numérique et gouvernance étatique des infrastructures informationnelles**

**Focus** : *Régulation, contrôle des données et rôle des pouvoirs publics*

**Modération** : M. Alain Kiyindou, Professeur des universités, Université Bordeaux Montaigne, France

*Amphi CLEFF*

- **Comment la souveraineté numérique étatique en Russie détruit la souveraineté numérique des citoyens** : M. Trusov Iurii, UFR Humanités, Université Bordeaux Montaigne
- **Infrastructures informationnelles de santé et enjeux de souveraineté des données au Togo** : Mme. Yao Fafame Bernadette N'kpedji, GERIICO ULR 4073, Université de Lille, France, et M. Méhiugnim Tchabou, GERIICO, ULR 4073, Université de Lille, France, CEROCE, ISICA Université de Lomé, Togo
- **Gouvernance des données et intelligence artificielle dans les universités africaines : enjeux de souveraineté et modèles contextualisés. Le cas des universités publiques togolaises** : M. Paulin Kpadonou, CEROCE, ISICA Université de Lomé, Togo et M. Kondi Napo Sonhaye, GERIICO, Université de Lille, France, CEROCE, ISICA Université de Lomé, Togo (*à distance*)
- **Digital Colonization in Africa: The 21st-Century Scramble and Partition of Africa: An Analysis of Modern Data Exploitation and Historical Matches** : M. Tumwekwasize Bahene Francis, Uganda Management Institute, Ouganda (*à distance*)

**Panel 2 - Colonialité numérique, biais algorithmiques et justice épistémique****Focus :** *Rapports de domination, marginalisation et décolonisation des savoirs***Modération :** Mme Elisabeth Hofmann, MCF, Université Bordeaux Montaigne, France  
*Salle H029*

- **Digital Bias and Linguistic Exclusion of African Languages: Implications for Education and Healthcare Communication :** M. Anayo Ngene, Nnamdi Azikiwe University, Mme. Ifeyinwa Nsude, Ebonyi State University, et M. Chinelo Ude-Akpeh, Nigerian Television Authority (NTA) College, Nigeria
- **Artificial Intelligence and the Colonization of Knowledge: A Critical Analysis of Algorithms' Impact on Cultural Diversity :** Mme. Halima Regad, Mostaganem University, Algérie (à distance)
- **Pour une IA décoloniale au service de la santé oncologique en Afrique :** M. Komlanvi Etienne Sossou, MICA-Chaire UNESCO PETCD, Université Bordeaux Montaigne
- **Souveraineté numérique et colonialité des données : vers une diplomatie africaine de l'intelligence artificielle :** DAHE Youldé Stéphane, Université Alassane Ouattara, Côte d'Ivoire (à distance)

15h–16h15

**Panel 3 - Intelligence artificielle, cultures et institutions : représentations et médiations****Focus :** *Discours institutionnels et médiations culturelles***Modération :** M. Amar Lakel, MCF-HDR, MICA - Université de Bordeaux, France  
*Amphi CLEFF*

- **Décoloniser l'intelligence artificielle : savoirs endogènes, innovation frugale et souveraineté numérique en Afrique francophone :** Mme Mary Kindhegue, Cameroun
- **L'intelligence artificielle générative dans la culture franco-ontarienne: pratiques sociales et enjeux de visibilité :** Mme. Hela Zahar, Université de l'Ontario français, Toronto, Canada (à distance)
- **Les angles morts de l'intelligence artificielle dans le discours institutionnel. Le cas de l'Unesco :** M. Joseph Lokendandjala Okonda, MICA-Chaire UNESCO PETCD, Université Bordeaux Montaigne

**Panel 4 - Transformations socio-économiques et perspectives globales des usages numériques****Focus :** *Impacts organisationnels, fractures numériques et visions stratégiques***Modération :** M. Jean Marie Dikanga Kazadi, Professeur, Université de Lubumbashi, République Démocratique du Congo*Salle H029*

- **Fracture numérique et transmission intergénérationnelle dans les entreprises familiales marocaines : quels enjeux sur la performance organisationnelle ?** : M. El Houcine El Amrani et M. Youssef Tichoua, Laboratoire des Etudes et Recherches en Sciences Economiques et de Management, Faculté des Sciences Juridiques, Economiques et Sociales, Ait melloul, Maroc ([à distance](#))
- **Cartographier la gestion des risques agricoles : dispositifs numériques, intelligence artificielle et gouvernance** : M. Jean-Michel Ledjou et Mme Randrianasolo-Rakotobe Hanitra, Université de Paris-Sud Orsay, France
- **Gouvernance de l'État plateforme : un pouvoir d'agir populaire limité ?** : Mme. Myriam Neman-Belbaraka, MICA, Université Bordeaux Montaigne
- **De l'utopie d'une "cyber-paix"** : M. Bledé Sakalou et M. Alla Marcellin Konin, Université Félix Houphouët Boigny, Côte d'Ivoire

### 16h15–16h30

---

Pause : Hall de la CLEFF

### 16h30–17h30

---

#### Table ronde 1

*Amphi CLEFF*

- **Gouvernance de l'IA et mobilisation des parties prenantes**  
**Participants** : ([à distance](#))
    - Grace S. Thomson, Center for AI and Digital Policy, Washington DC, USA
    - M. William Baraza, CEO, African Advanced Level Telecommunications Institute (AFRALTI), South Africa
    - M. Felix Tanui, Director, Office of the President- Republic of Kenya
- Modération** : Mme. Ida Nganga, AI STEM Partnerships Hub, Kenya, Chaire UNESCO PETCED-Université Bordeaux Montaigne ([à distance](#))

## JOUR 2

Jeudi 21 mai 2026

9h–9h15

### Conférence plénière

Amphi CLEFF

- **L'éthique de l'IA**

M. Marc et Mme Danielle Mainguéné

**Modération** : M. Cédric Brun, MCF, Université Bordeaux Montaigne, France

9h15–10h00

### Conférence thématique 2 : Épistémologies et pédagogies critiques du numérique

- **Université Virtuelle de Côte d'Ivoire, le parcours d'une pédagogie décolonisée :**

M. Tiemoman Koné, Président de l'Université numérique de Côte d'Ivoire

**Modération** : M. Cédric Brun, MCF, Université Bordeaux Montaigne, France

Amphi CLEFF

10h15–10h30

Pause : Hall de la CLEFF

10h30–11h45

Amphi CLEFF

### Panel 5 - Éthique, normes et philosophies de l'intelligence artificielle

**Focus** : *Fondements éthiques et cadres normatifs*

**Modération** : Mme Cécile Croce, Professeure des universités, Université Bordeaux Montaigne, France

- **Contribution de l'Afrique à l'éthique de l'intelligence artificielle** : M. Kossi Amessinou, MICA, Université Bordeaux Montaigne, Laboratoire LaScilCom de l'Université d'Abomey-Calavi, Bénin (à distance)
- **Éthique transcendantale et création technologique : l'impératif catégorique comme horizon** : M. Koffi Daniel Yao Akpole, Université Peleforo Gon Coulibaly, Korhogo, Côte d'Ivoire (à distance)
- **L'algorithme a-t-il un genre ? Fédéralisme, discriminations automatisées : pour une épistémologie féministe du droit administratif** : Mme. Karen Sandoval, Université de Neuchâtel, Suisse et Université d'Ottawa, Canada
- **Éthique de l'IA et enjeux de l'hypercomplexité et de l'innovation technologique** : M. Moulou Elysée Landry KOUASSI, Université Alassane Ouattara [Bouaké, Côte d'Ivoire] (à distance)

## Panel 6 - Éducation critique à l'intelligence artificielle

**Focus :** *Pédagogies situées, formation et esprit critique*

**Modération :** Elizabeth Gardère, Professeure des universités, Université de Bordeaux, France

*Salle H029*

- **Intervención educativa para el uso responsable y crítico de Internet entre los adolescentes del País Vasco :** Mme. Cuervo Sánchez Sandra Liliana, Etxague-Goia Itxaro, et Mme. Amenabar Perurena Nere, Universidad del País Vasco, Espainia
- **Petits paroles, grands artifices : le design comme expérience critique de l'intelligence artificielle en milieu scolaire :** Mme. Zoé Aegerter, Laboratoire Fabrique de Pensée Critique, INSA Rennes, et Mme. Clotilde Chevet, GRIPIC, Sorbonne Université, CELSA, France
- **Toward Situated and Emancipatory Digital Pedagogies: Rethinking AI and Technology Appropriation Through Popular Education in the Global South:** M. William Baraza, CEO, African Advanced Level Telecommunications Institute (AFRALTI), South Africa et Mme. Ida Nganga, UNESCO South Africa (*à distance*)

## Panel 7 - Usages pédagogiques de l'IA dans l'enseignement supérieur

**Focus :** *Dispositifs d'apprentissage et transformations pédagogiques*

**Modération :** Mme Myriam Bahaud, MCF, MICA-Université Bordeaux Montaigne, France

*Salle H007*

- **Représentations et pratiques des enseignants concernant l'IA. Premiers résultats du projet Cardie PRIMIA :** Mme. Julie Pascau, MICA - Université de Bordeaux Montaigne, France
- **L'usage d'intelligences artificielles génératives en formation ouverte à distance : un levier de transformation de l'apprentissage ? :** Mme. Alice Le Coz, Laboratoire Cultures, Education, Sociétés, Université de Bordeaux (*à distance*) et M. Clément Dussarps, Laboratoire de l'intégration, du matériau au système, Université de Bordeaux, Institut polytechnique de Bordeaux, CNRS, MICA, Université Bordeaux Montaigne, France
- **L'IA et l'apprentissage des langues étrangères dans l'enseignement supérieure marocain: Le cas de l'Université Sidi Mohamed Ben Abdellah de Fes :** M. Youssef Laaraj, Université Sidi Mohamed Ben Abdellah, Fès, Maroc (*à distance*)
- **Interactions homme-machine en sciences humaines : perspectives de l'ULB :** M. Mateo Forestier, Université libre de Bruxelles, Belgique

## Panel 8 - Étudiants et appropriations de l'intelligence artificielle

**Focus :** *Perceptions, usages et expériences d'apprentissage*

**Modération :** Mme Catherine Pascal, MCF-HDR, Université Bordeaux Montaigne, France

*Salle H003*

- **L'usage des IA génératives en contexte universitaire : étude exploratoire auprès d'enseignants de l'Université Mohammed V de Rabat :** Mme. Ihsane El Kettani et Mme. Nadia Larhrissi, Université Mohammed V de Rabat, Faculté des Lettres et des Sciences Humaines, Maroc
- **Entre accompagnement aux savoirs scolaires et construction de soi, regards croisés sur les pratiques et les représentations comparées de l'IA par les lycéens entre France et Chine :** M. Runsen Cao, MICA, Université Bordeaux Montaigne et Mme. Anne Lehmans, Laboratoire de l'Intégration du Matériau au Système, Université de Bordeaux-CNRS, UMR5218, France
- **Étudiants et Intelligence Artificielle Générative : premiers usages au Mexique :** Mme. Miriam Herrera-Aguilar, Universidad Autónoma de Querétaro, Mexique

11h45–13h00

## Panel 9 - Inclusion, inégalités et innovations éducatives

**Focus :** *Accès au numérique, justice sociale et publics spécifiques*

**Modération :** M. Noble Akam, MCF-HDR Emérite, Université Bordeaux Montaigne, France

*Amphi CLEFF*

- **Le numérique éducatif en Afrique subsaharienne : entre promesses d'innovation et risques d'exclusion. Analyse constatative de l'Université du numérique de Libreville au Gabon et de l'Université Virtuelle de Côte d'Ivoire :** M. Brou Constant Willy Kouadio, MICA-Chaire UNESCO PETCD, Université Bordeaux Montaigne, et M. Olivier Ange-Yannick Moussavou Ndjimbit, MICA, Université Bordeaux Montaigne
- **Intelligence artificielle, un outil inclusif d'alphabétisation pour les femmes rurales en Côte d'Ivoire :** Mme Nina Roseline Lamah Kagba, Université Alassane Ouattara de Bouaké, Côte d'Ivoire (à distance)
- **Plateformes de lecture numériques et éducation informelle en Afrique francophone : une analyse sociotechnique de Youscribe et Babelio :** M. Hady Dieye, MICA, Université Bordeaux Montaigne

## Panel 10 - Intelligence artificielle, société et transformations culturelles

**Focus :** *Changements épistémiques, sociaux et culturels*

**Modération :** Mme Lamia Aidoudi, Dr, MICA-Chaire UNESCO PETCD, Université Bordeaux Montaigne, France

*Salle H029*

- **Les représentations et les usages de l'Intelligence Artificielle Générative (IAG) chez les apprenantes en Afrique francophone :** Mme. Carole Fagadé, MICA-Chaire

UNESCO PETCD, Université Bordeaux Montaigne, France, et Mme. Yawa Assiklou, Université Paris-Saclay, Laboratoires IDRT Espace & Cyberspace et PRINTEMPS, France

- **Entre intelligence artificielle dérivée du biomimétisme et paradigme informationnel pouvant s'inscrire dans la dérivation du champ émotionnel : entre anthropomorphisation et réification** : Mme. Marcienne Martin, Professeure associée, Université du Québec en Abitibi-Témiscamingue, Canada
- **Le déterminisme expérimental de Claude Bernard à l'épreuve des logiques probabilistes des intelligences artificielles médicales** : M. Kouadio Christian Yao, Université Alassane Ouattara de Bouaké, et M. Kouacou Firmin Luc Koffi, Université Peleforo Gon Coulibaly de Korhogo, Côte d'Ivoire

### Panel 11 - IA, communication et médiations sociales

**Focus** : Usages sociaux, médiation et secteurs appliqués

**Modération** : Mme Aminata Kane, Maître Assistant du CAMES, Université Cheikh Anta Diop, Dakar, Sénégal

*Salle H005*

- **Accompagner l'adoption de l'IA générative dans le conseil agricole : médiation et appropriation critique en contextes contraints. Enseignements du projet FDiVi** : M. Ken Lohento, MICA-Chaire UNESCO PETCD, Université Bordeaux Montaigne, France (*à distance*)
- **Communication et information des consommateurs grâce à l'IA pour une consommation durable : le cas de l'application Yuka** : Mme. Fetta Boudriche, Université de Versailles Saint-Quentin-en-Yvelines, LAREQUOI, France (*à distance*)
- **Réseaux socio-numériques et mobilisations sanitaires** : M. Loic Josseran et Mme Theodora Miere, Université de Versailles Saint-Quentin-en-Yvelines, France
- **Analyse d'usages de l'Intelligence artificielle dans les pratiques éducatives et pédagogiques à l'Université de Lubumbashi (UNILU) : entre adoption, refus et résistance technologique** : M. Pacifique Mukena (*à distance*) et Mme. Lynda Kaninda, Université de Lubumbashi, République Démocratique du Congo

### 13h00–14h15

Déjeuner : Tasty Grill (152 Avenue du Docteur Albert Schweitzer, 33600 Pessac)

**14h15–15h45***Amphi CLEFF***Table ronde 2**

- **Former à l'ère de l'IA : dispositifs, résistances et nouvelles compétences**

**Participants :**

- M. Jean Marie Dikanga Kazadi, Professeur, Secrétaire Général de l'Université de Lubumbashi, RD Congo
- M. Jean leandre Calixte Kolyardo, Secrétaire permanent du Programme TRESOR, Congo
- M. Arsène Harold Buckita, coordonateur du Programme TRESOR, Congo
- Mme Lynda Kaninda, Université de Lubumbashi, RD Congo

**Modération :** M. Alain Kiyindou, Professeur des universités, MICA-Chaire PETCD, Université Bordeaux Montaigne, France

**15h45–17h****Panel 12 - Innovation frugale et technodiversité**

**Focus :** *Pratiques résilientes et diversité technologique*

**Modération :** Mme Nadège Soubiale, MCF, Université Bordeaux Montaigne, France

*Salle H029*

- **Inégalités numériques et différenciation des usages : La numérisation dans les coopératives rurales de femmes en Turquie :** Mme. Emine Nazlı Aytuna et M. Alparslan Ergün Ozkaya, Université Galatasaray, Turquie
- **Frugal AI for Decarbonizing Global Industry: Renewable and Clean Energy in the Global South to Advance the UNSDGs:** M. Ramaswamy Arun Prasath, UNESCO Chair, Renewable and Clean Energy for Sustainable Development, Pondicherry University, and M. Subhakar Ilangovan, Independent Researcher (à distance)

**Panel 13 - Discours et représentations de l'IA dans les bibliothèques universitaires**

**Modération :** M. Vincent Liquète MICA, Université Bordeaux Montaigne, France.

*Amphi CLEFF*

- **IA générative, discours et institutions du savoir : le rôle des bibliothèques québécoises dans les médiations numériques :** Marie MARTEL et Christine DUFOUR (EBSI-Université de Montréal-Québec)
- **Représentations, imaginaires et discours sur l'IA générative en bibliothèques universitaires. Ce que nous disent les acteurs, entre France et Québec :** Anne LEHMANS (Université de Bordeaux / IMS)
- **Former à l'IA en bibliothèque publique (2023-2026) : enjeux et représentations dans l'offre de formation /** Mathilde GARNIER (URFIST – Université de Bordeaux / MICA)

- **Former à l'IA en bibliothèques universitaires** : Susan KOVACS et Valentine FAVEL-KAPOIAN (ENSSIB de Villeurbanne et Université de Lyon 1 / ELICO)

### 17h–17h30

---

#### Table ronde 3

*Amphi CLEFF*

- **L'initiative Chair'Up** : Madame Stéphanie Quintet, Vice-Présidente du Club d'entreprises Bordeaux-Afrique (CBSOA), Jean-Yves Mougeolle, Président de Monarch Intelligence, Carole Fagadé, Augustin Noukafou, Brou Constant Willy Kouadio, Etienne Damome, Chaire UNESCO PETCD

### 17h30–19h30

---

- Cocktail

**JOUR 3****Vendredi 22 mai 2026****9h–9h45***Amphi CLEFF***Conférence thématique 3 : Activismes et résistances numériques**

- **Conférence introduction** : M. Noble Akam, MICA-Chaire UNESCO PETCD, Université Bordeaux Montaigne, France

**Modération** : Mme Carmen Rico de Sotelo, Professeure honoraire, Université du Québec à Montréal, Canada

**9h45–11h****Panel 14 - Mobilisations numériques et stratégies de résistance en Afrique francophone**

**Modération** : M. Pascal Ricaud, MCF, Université Bordeaux Montaigne, France (à distance)

*Amphi CLEFF*

- **Cybercriminalité et activisme numérique au Bénin : entre contrôle étatique et réappropriation citoyenne** : M. Adéwalé Bernard Maurice Sinha, Université d'Abomey-Calavi, Bénin ; M. Jonas Yezounme, Université d'Abomey-Calavi, Bénin (à distance) et M. Kpédétyn Ange Hermann ADJADOGBEDJI, Université d'Abomey-Calavi, Bénin (à distance)
- **La résistance politique numérique au Sénégal entre 2021 et 2024** : M. Serigne Sylla, GERM, Université Gaston Berger de Saint-Louis, Sénégal, chercheur associé au MICA-Université Bordeaux Montaigne, France
- **L'ordinaire de la résistance numérique : stratégies et contre-discours chez les jeunes activistes malgaches** : M. Augustin Noukafou et M. Saidou Abdoul Diop, MICA-Chaire UNESCO PETCD, Université Bordeaux Montaigne

**Panel 15 - Vulnérabilités, inclusion et appropriations numériques / Politisation, imaginaires et discours numériques**

**Modération** : M. Kondi Napo Sonhaye, MCF du CAMES, Université de Lomé, Togo (à distance)

*Salle H029*

- **Les réseaux sociaux comme dispositif de mobilisation et de contre-pouvoir en Afrique francophone subsaharienne : Le cas du Mouvement M66 au Togo** : M. Ata Messan Koffi, MICA-Chaire UNESCO PETCD, Université Bordeaux Montaigne
- **Le numérique et les communautés locales gabonaises : entre activisme et résistance pour la protection des forêts locales** : M. Olivier Ange-Yannick Moussavou Ndjimbit, MICA, Université Bordeaux Montaigne

- **L'analyse croisée de la politisation des publics numériques en Guinée via les réseaux socionumériques** : M. Mamadou Mountaga Balde, MICA-Chaire UNESCO PETCD, Université Bordeaux Montaigne, France
- **Entre empowerment et vulnérabilité : femmes commerçantes informelles et technologies numériques de surveillance en Côte d'Ivoire** : M. Messoun Alain Esoi, Université Alassane Ouattara-Bouaké, Côte d'Ivoire

### 11h–12h

---

*Amphi CLEFF*

#### Table ronde 4

- **IA et actifs numériques**

**Participants :**

- M. Larry Cooke, Binance – Keynote Speaker (à distance)
- M. Symon Chelelgo, Mr. Symon Chelelgo, Director, Ministry of Investments, Trade and Industry and Nairobi International Finance Center (à distance)
- M. Fouad Maamari, Offramps Lead, Coala Pay, France

**Modération** : Mme. Ida Nganga, AI STEM Partnerships Hub, Kenya, Chaire UNESCO PETCED-Université Bordeaux Montaigne (à distance)

### 12h–13h15

---

Déjeuner : Tasty Grill (152 Avenue du Docteur Albert Schweitzer, 33600 Pessac)

### 13h15–14h

---

*Amphi CLEFF*

#### Conférence thématique 5 : Cultures, savoirs endogènes et anthropologie de l'IA : pouvoirs, résistances et imaginaires

- **Les savoirs périphérisés en question ? L'intelligence artificielle entre reproduction des dominations et promesse de co-production** : Mme. Aminata Kane, Université Cheick Anta Diop de Dakar, Sénégal

**Modération** : Jamal Eddine Naji, Professeur Emérite, Chaire UNESCO en communication publique et communautaire, Maroc et UQAM, Canada

### 14h–15h15

---

#### Panel 16 - Éthique et enjeux sociaux de l'intelligence artificielle

**Focus** : *Interactions entre innovation technologique, régulation et vulnérabilités sociales*

**Modération** : Lynda Kaninda, Université de Lubumbashi, République Démocratique du Congo

*Amphi CLEFF*

- **Périnatalité et IA : normes et biais véhiculés par les grands modèles de langage** : Mme. Chloë Salles, Université Grenoble Alpes, France

- **L'IA médicale en contexte africain : du déterminisme algorithmique à la normativité vitale** : M. Tiasvi Yao Raoul Agbavon, Université Alassane Ouattara de Bouaké, Côte d'Ivoire
- **De la domination statistique à la résistance interculturelle : l'IA de traduction au prisme de la pensée décoloniale** : M. Temadji Rémi, MICA-Chaire UNESCO PETCD, Université Bordeaux Montaigne, France (à distance)

### Panel 17 - Imaginaires, représentations et pouvoir symbolique de l'IA

**Focus** : *Construction sociale et dynamiques de pouvoir*

**Modération** : Mme Aurélie Laborde, Professeure des universités, MICA-Chaire UNESCO PETCD, Université Bordeaux Montaigne, France

*Salle H029*

- **Le soft power controversé de l'IA : étude des imaginaires néo-colonialistes et d'un relais d'opinion symbolique** : M. Pierre Cilluffo Grimaldi, Chercheur associé, GRIPIC CELSA Sorbonne Université, France
- **ColorIAge : si l'IA était une couleur** : Mme. Valentine Beckmann, Université de Bordeaux, Laboratoire IMS CNRS UMR5218, Mme. Julie Pascau, MICA - Université de Bordeaux Montaigne ; et Mme. Camille Forthoffer, MICA, Université Bordeaux Montaigne, France
- **Réinvention des imaginaires africains dans les vidéos IA des réseaux-sociaux africains** : M. Daddy Dibinga, Refiguration des espaces, Allemagne (à distance)
- **From Manual Driving to Driving Delegation: IPG Carmaker as a Revealer of New Mobility Imaginaries** : Abdul Nasser Raouf, Assistant du CAMES, Université Félix Houphouët Boigny, Côte d'Ivoire

### Panel 18 - Endogénéisation des savoirs et cultures locales face à l'IA

**Focus** : *Préservation, valorisation et hybridation des savoirs endogènes africains*

**Modération** : Mme Jessica de Bidéran, MCF MICA-Université Bordeaux Montaigne, France

*Salle H007*

- **Repenser l'IA depuis le Sud Global** : Carmen Rico de Sotelo : Université du Québec à Montréal (UQAM), Canada
- **Valorisation des collections patrimoniales africaines dans le contexte tchadien : entre stratégies numériques et politiques muséales** : M. Eric Dok-Kwadda, MICA, Université Bordeaux Montaigne, France
- **Musée ouest-africain et décolonialités : le musée virtuel comme leviers d'accès et de résistance des savoirs culturels endogènes** : M. Jérémie You Roger N'zi, MICA-Chaire UNESCO PETCD, Université Bordeaux Montaigne, France
- **Savoirs endogènes culturels et anthropologie du Bénin face à l'intelligence artificielle : enjeux, résistances et horizons d'hybridation** : M. Gilbert Capo Chichi, GERiCO, Université de Lille, France, CERCO, Bénin

**Panel 19 - Appropriations professionnelles et transformation des savoir faire****Focus :** *Usages pédagogiques de l'IA et transformations cognitives et sociales***Modération :** Halima Regad, Mostaganem University, Algérie (à distance)*Salle H005*

- **L'IA générative produit-elle de l'ignorance ? Cultures professionnelles, délégation cognitive et transformation des savoirs experts :** M. Ikram Chraïbi Kaadoud, Entreprise privée, et Mme Chrystelle Chardron, Entreprise privée, France
- **Quel(s) usage(s) de l'IA par les professionnels de la communication au Togo ? :** Mme. Namoin Yao-Baglo, Université de Lomé, Togo
- **La problématique sociale de la mise à contribution des canaux numériques dans la communication pour le développement : le cas du projet de la lutte contre les abris provisoires à Ngascop au Sénégal :** M. Ousseynou Ba, Université du Sine-Saloum Elhadji Ibrahima NIASS, Campus pédagogique de Kaffrine, Sénégal
- **Enquête de résistances : une recherche-action sur et contre l'IA à l'Université :** M. Piero Amand, Mme. Lucrezia Selva Curreri, Ria Firth, et M. Paulo Barreiro Sanjines, Université d'Ottawa, Canada (à distance)

**15h15–16h30****Panel 20 - IA, oralité et narration dans les contextes africains****Focus :** *Transformations des pratiques narratives et imaginaires numériques***Modération :** M. François Biyele, Maître-Assistant CAMES, Université Marien N'Gouabi, Congo*Amphi CLEFF*

- **From Oral Tradition to Algorithmic Narratives: Acceptance and Resistance of AI in Transforming African Storytelling among Igbos of Nigeria :** Mme. Ifeyinwa Nsude, Ebonyi State University; M. Anayo Ngene, Nnamdi Azikiwe University, et M. Anthony Nwizi, Ebonyi State University, Nigeria
- **Hybridizing AI and Endogenous Knowledge; A Culturally Nuanced Chatbot For Navigating Traditional Health Information :** Mme. Nnenna Nweke, Department of Pediatrics, College of Medicine, Ebonyi State University, Nigeria
- **L'endogénéisation de l'Intelligence artificielle au Cameroun : entre paix coloniale et paix décoloniale :** Mme. Noel Lavallière Betga Djenkwe, Université de Ngaoundéré, Cameroun (à distance)

**Panel 21 - Médias, communication et intelligence artificielle****Focus :** *Usages professionnels, tensions et transformations médiatiques en Afrique***Modération :** Mme Marie-Christine Lipani, Professeure des universités, Université Bordeaux Montaigne, France*Salle H029*

- **Gouverner le présent : hipermédiatisation de la politique et la trappe de l'imaginaire démocratique** : M. Manuel Alejandro Guerrero Martínez, Universidad Iberoamericana, Mexique
- **Journalistes et intelligence artificielle en Guinée : entre adhésion et résistance** : M. Sekouna Keita, ISIC, Conakry, Guinée
- **Imaginaire, représentations de genre et médias francophones à l'ère des technologies numériques : pouvoirs, circulations et résistances** : Mme Lamia Aidoudi, MICA-Chaire UNESCO PETCD, Université Bordeaux Montaigne, France ; M. Pascal Ricaud, MICA, Université Bordeaux Montaigne, France (à distance) ; M. Didier Baujardin, MICA, Université Bordeaux Montaigne, France ; Mme. Rania Aoun, Université du Québec à Montréal (UQAM), Canada (à distance)

## Panel 22 - IA, cognition et émergence de nouvelles formes sociales

**Focus** : *Impacts cognitifs, pratiques collectives et imaginaires numériques*

**Modération** : M. Sylvère Mbondobari, Professeur des universités, Université Bordeaux Montaigne, France

*Salle H007*

- **L'avènement des systèmes d'intelligence artificielle : vers de nouvelles formes de solitude ?** : M. Bourahima Ouattara N'guettia, Philosophie et Bioéthique, UFR SHS, Université de Bondoukou, (à distance) et M. Kouakou Gilbert Klarck-Ruben Kouassi, Philosophie, UFR Sciences Sociales, Université Péléforo Gon Coulibaly, Korhogo, Côte d'Ivoire (à distance)
- **Artificial Intelligence, Endogenous Knowledge, and Local Cultures in Anambra Communities: Powers, Resistances, and Emerging Digital Imaginaries** : M. Chinelo Ude-Akpeh, Nigerian Television Authority (NTA) College, Jos Plateau State, Nigeria, et M. Anayo Ngene, Nnamdi Azikiwe University, Anambra State, Nigeria
- **Rendre endogène le fact-checking à l'ère de l'IA : médiations, résistances numériques et souveraineté informationnelle dans l'espace sahélien** : M. Iba Diaw, MICA, Université Bordeaux Montaigne, et M. Arnaud Borremans, Institut de Recherche Montesquieu, Université de Bordeaux, France
- **Savoirs situés, pouvoir algorithmique et personnalisation de masse : pour une éducation critique à l'intelligence artificielle** : M. Wilfried Battah, Centre d'Expertise Littéraire et Philosophique, CELIPH, France

### 16h30–17h30

*Amphi CLEFF*

#### Synthèse des travaux

M. Aryn Tegami (Doctorant), M. Augustin Noukafou (Docteur), M. Brou Constant Willy Kouadio (Doctorant), Mme Carole Fagadé (Docteure), M. Eric Dok-Kwadda (Doctorant), M. Etienne Sossou (Docteur), Mme Lamia Aidoudi (Docteur), M. Saidou Diop (Doctorant), MICA-Chaire UNESCO PETCD, Université Bordeaux Montaigne

### 17h30

*Amphi CLEFF*

Cérémonie de clôture

**19h30**

Dîner de gala : Café du port (1 Allée des Abeilles, 33100 Bordeaux)

## COLLOQUE COMTECDEV MAI 2026

